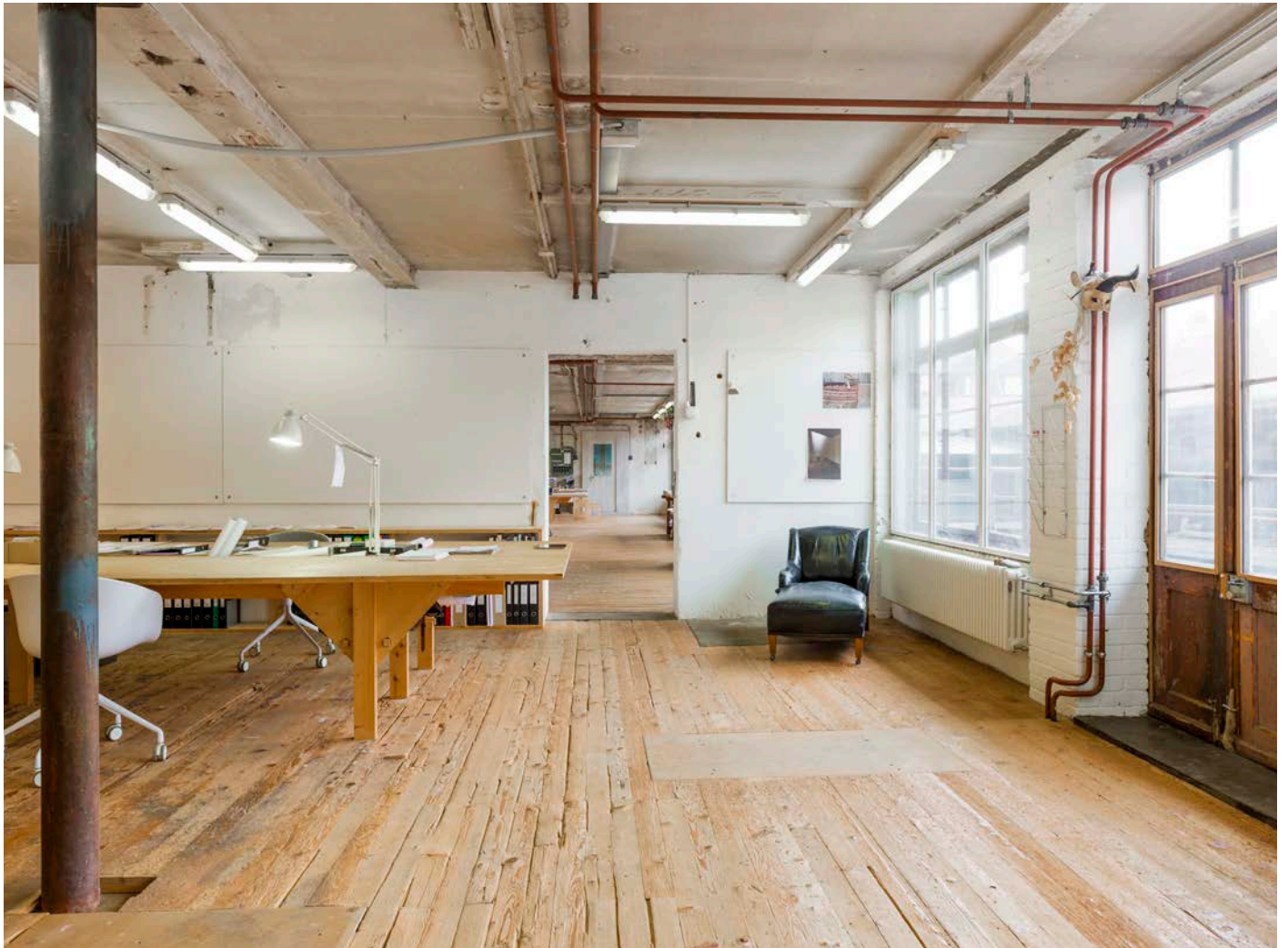
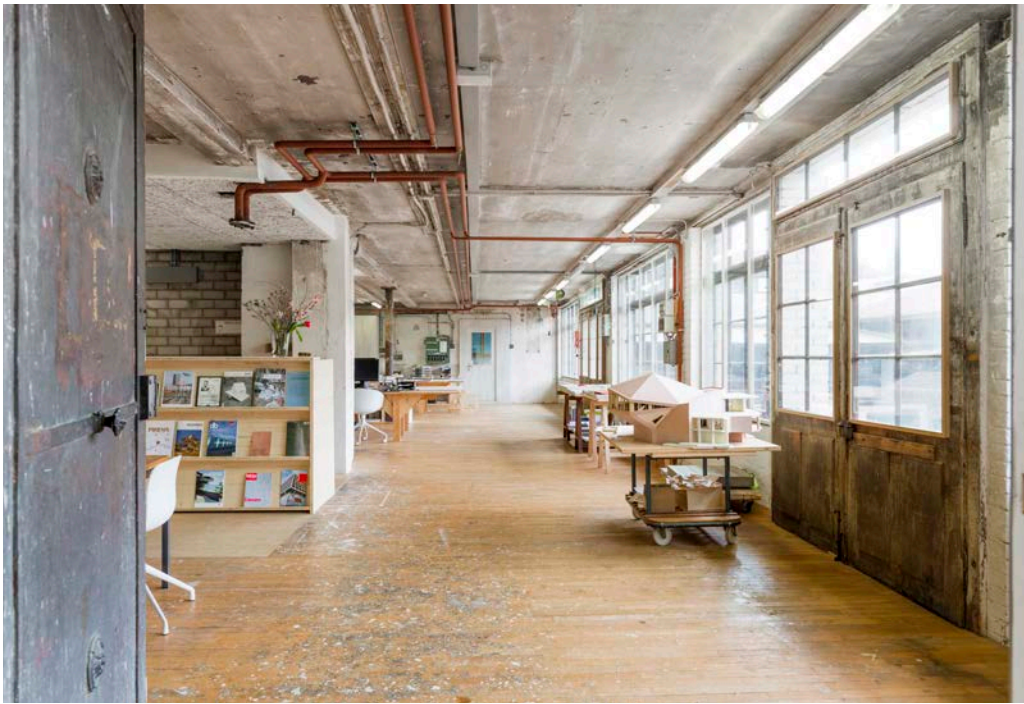


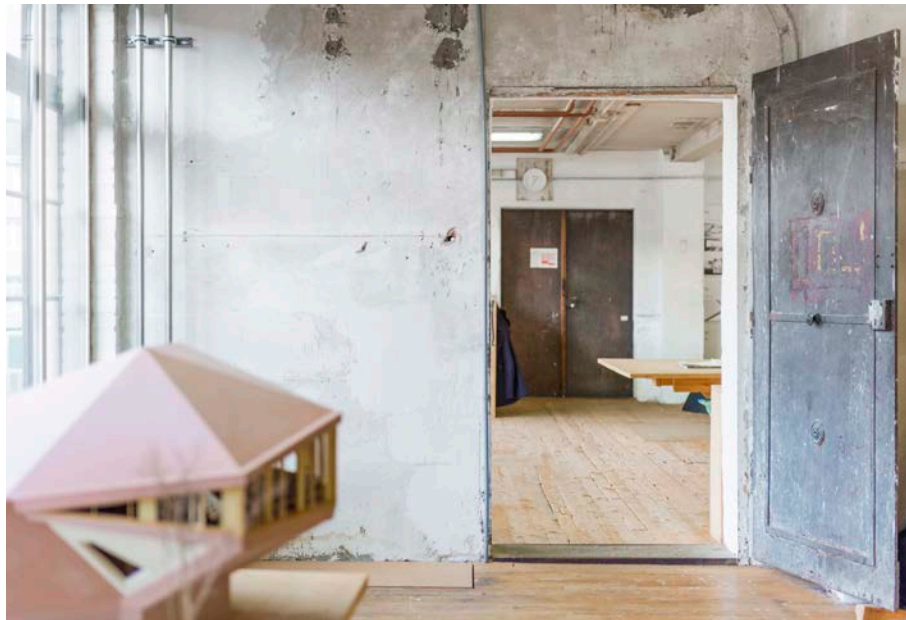
## Werkstatt & Büro

Umnutzung Schreinerei in Büro mit Werkstatt | 2013





Rechtsform : GmbH  
Gründung : Februar 2013  
Anzahl MitarbeiterInnen : 5  
Mwst-Nr : CHE-395.994.063  
HR-Nr : CH-270.4.003.862-1



**Werkstatt & Büro.** Die Standke Architekten GmbH arbeitet seit 2013 in einem traditionellen Gerberhof an der Allschwilerstrasse in Basel. Die fast 300 m<sup>2</sup> grossen Räumlichkeiten wurden zuvor über mehrere Generationen als Schreinerei genutzt. Die Bausubstanz ist zu grossen Teilen original und mit vielen Gebrauchsspuren gezeichnet. Sie wirkt dadurch authentisch und sehr inspirierend. Unser Sanierungs- und Möblierungskonzept ist deshalb sehr einfach: Dem Erhalt der Originalsubstanz gilt oberste Priorität. Bauliche Interventionen und Möbeleinbauten erfolgen dort, wo sie aus betrieblichen und aus Komfort-Gründen unbedingt nötig sind. Sie erfolgen unter Verwendung von einheitlichen, authentischen und handwerklich verarbeiteten Materialien.

