

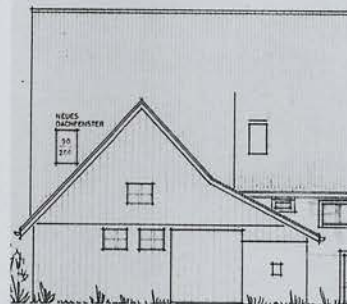
6. EIN SCHEUNENUMBAU IM DORFKERN VON MUTTENZ

Das Bauernhaus im Dorfkern von MuttENZ besteht aus einem Wohnhaus, dem Wirtschaftsteil und einer rückwärtig gelegenen Scheune. Mit dem Ausbau der Scheune durch Standke Architekten aus Basel wurde der Gebäudekomplex im Lauf des Jahres 2020 zu einem Mehrgenerationenhaus.

Zusammen mit den Architekten hat sich die Bauherrschaft dazu entschieden, einen möglichst grossen Teil des Bestandes zu erhalten: «Altes wertschätzen und sanft transformieren», lautete das Credo. So wurde viel Wert darauf gelegt, die reiche Zimmermannskonstruktion weiterhin erlebbar zu machen. Die wenigen sichtbaren Eingriffe im Gebäudeinneren treten in einen Dialog mit der Substanz.



6.1 Ansicht Nordwest 2020



6.2 Ansicht Nordwest vor dem Umbau

Die Fassade erhielt ein neues, zeitgemässes Gesicht: Das ehemalige Scheunentor konnte zur Lichtgewinnung komplett verglast werden, die ursprünglichen Öffnungen wurden durch Fensteröffnungen in verschiedenen Geometrien ersetzt, und die wieder eingesetzte ehemalige Fassadenschalung bindet

die neuen Elemente zusammen und verankert sie ganz hervorragend selbstverständlich im historischen Ortskern.

Judith Bertram
Ortsbildpflegerin



6.3 Wohn- und Essbereich im Erdgeschoss



6.4 Wohn- und Essbereich im Erdgeschoss

KANTONALE DENKMALPFLEGE



JAHRESHEFT 2020